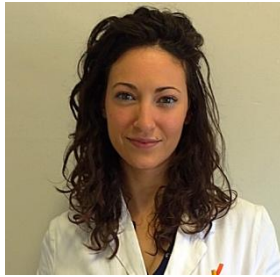



INFORMAZIONI PERSONALI

Maria Antonietta Storelli



 Via Principe Amedeo n° 138, 70122, Bari (BA), Italia

 (+39) 080 521 07 84  (+39) 346 09 24 838

 ma.storelli@libero.it - maria.storelli@gmail.com - ma.storelli@pec.omceo.bari.it

Sesso Femminile | Data di nascita 13/06/1980 | Nazionalità Italiana

POSIZIONE RICOPERTA

**Medico Chirurgo, Specialista in Medicina del Lavoro
Medico Competente art. 38 comma 1) D.Lgs81/08**

ESPERIENZA
PROFESSIONALE

Luglio 2016- Oggi **Medico presso INPS Bari, Medico Competente presso varie Aziende cat. A e B, Istituti scolastici pubblici (26° Circolo Scolastico Monte San Michele), Case di Cura/Strutture private convenzionate/accreditate, società su tutto il territorio nazionale. Medico istruttore corsi di primo soccorso aziendale**

2011 - 2016 **Medico Specialista in Formazione in Medicina del Lavoro**

Università degli Studi di Bari "Aldo Moro"

Dal 30/06/2011 al 29/06/2016 Medico Specialista in Formazione in Medicina del Lavoro presso la Scuola di Specializzazione in Medicina del Lavoro e presso l'Unità Operativa di Medicina del Lavoro Universitaria della Azienda Ospedaliero-Universitaria Consorziale Policlinico di Bari, acquisendo una importante esperienza teorico pratica nel campo della prevenzione e sicurezza nei luoghi di lavoro, valutazione dei rischi e sorveglianza sanitaria. Inoltre altri campi d'interesse riguardano il monitoraggio biologico, l'inquinamento outdoor e indoor, l'inquinamento industriale, le patologie asbesto correlate, le patologie muscolo-scheletriche lavoro-correlate ed infine patologie psicosociali come burnout, stress lavoro-correlato, aggressioni e molestie nei luoghi di lavoro.

1999 - 2005 **Consigliere Organi di Governo**

Università degli Studi di Bari "Aldo Moro"

Nel triennio 1999-2001 eletta Consigliere nel Consiglio di Corso di Laurea della Scuola di Medicina e Chirurgia, nel triennio 2002-2005 eletta Consigliere nel Consiglio di Facoltà di Medicina e Chirurgia e Consigliere d'Amministrazione negli Organi di Governo dell'Università degli Studi di Bari.

ISTRUZIONE E FORMAZIONE

2004 - 2010 **Studente interno**

QE4

Università degli Studi di Bari "Aldo Moro"

Internato presso le Unità Operative di Medicina Interna, Dermatologia, Pediatria, Oncologia Pediatrica, Psichiatria e Medicina del Lavoro

26 marzo 2010 **Dottore in Medicina e Chirurgia**

QE7

Università degli Studi di Bari "Aldo Moro"

Discussione delle Tesi di Laurea in Medicina del Lavoro dal titolo "Assunzione di Sostanze Stupefacenti nei Luoghi di Lavoro: Elementi di criticità" relatori Chiar.mi Proff.ri Luigi Vimercati e Giorgio Assennato
Voto finale 110/110 con Lode

Aprile 2010 – Giugno 2011 **Medico in frequenza volontaria** QE Q 7
Università degli Studi di Bari "Aldo Moro"
Internato in Medicina del Lavoro

22 luglio 2010 **Abilitazione alla Professione Medica** QE Q 7
Ordine dei Medici Chirurghi ed Odontoiatria Provincia di Bari
Numero di iscrizione n° 14207

30 giugno 2011 – 29 giugno 2016 **Specialista in Formazione in Medicina del Lavoro** QE Q 8
Università degli Studi di Bari "Aldo Moro"
Scuola di Specializzazione della durata di 5 anni (300 CFU)

27 giugno 2016 **Specialista in Medicina del Lavoro** QE Q 8
Università degli Studi di Bari "Aldo Moro"
Tesi in Medicina del Lavoro "Aggressioni e molestie in ambito sanitario: risultati di una analisi qualitativa in una Azienda Ospedaliero-Universitaria ed in Servizi Territoriali del Sud Italia"
Votazione 70/70 con la concessione della Lode

COMPETENZE PERSONALI

Lingua madre Italiana

| Altre lingue | COMPRESIONE | | PARLATO | | PRODUZIONE SCRITTA |
|--------------|-------------|---------|-------------|------------------|--------------------|
| | Ascolto | Lettura | Interazione | Produzione orale | |
| Inglese | B2 | B2 | B2 | B2 | B2 |
| Spagnolo | B1 | B1 | B1 | B1 | B1 |

Competenze comunicative Buone competenze comunicative acquisite durante la mia esperienza di Specialista in Formazione ed a seguito di Corsi di Programmazione Neuro Linguistica e Comunicazione Efficace

Competenze organizzative e gestionali Eccellente capacità di comunicazione e di lavoro in team
Eccellente capacità di gestione dello Staff Medico, Paramedico ed Ausiliario

Competenze professionali Importante esperienza teorico pratica nel campo della prevenzione e sicurezza nei luoghi di lavoro. Inoltre altri campi d'interesse riguardano il monitoraggio biologico, l'inquinamento outdoor e indoor, l'inquinamento industriale, le patologie asbesto correlate, le patologie muscolo-scheletriche lavoro-correlate ed infine patologie psico-sociali come burnout, stress lavoro-correlato, aggressioni e molestie nei luoghi di lavoro

Competenza digitale

| AUTOVALUTAZIONE | | | | |
|---------------------------------|-------------------|------------------------|-------------------|-------------------------|
| Elaborazione delle informazioni | Comunicazione | Creazione di Contenuti | Sicurezza | Risoluzione di problemi |
| Utente intermedio | Utente intermedio | Utente intermedio | Utente intermedio | Utente intermedio |

Ottima conoscenza del Sistema Operativo MS Windows e pacchetto MS Office
 Eccellente conoscenza dei sistemi iOS ed Android
 Ulteriori competenze con programmi di tipo medico come cartella informatizzata

Altre competenze

ESECUTORE BLS-D, PNL, MEMORY SYSTEM, CROSSFIT, TENNIS, EQUITAZIONE, SCI

Patente di guida

B

ULTERIORI INFORMAZIONI

Pubblicazioni

- Vimercati L, Assennato G, Minunni V, Strisciullo G, Caputo F, Martino T, Storelli MA, Gagliano Candela R (2009). Valutazione dell'assunzione di sostanze stupefacenti nei Luoghi di Lavoro: elementi di criticità e dati preliminari della Regione Puglia. *Giornale Italiano di Medicina del Lavoro ed Ergonomia*, Vol. XXXI Suppl 2a N.3, P. 257-258, ISSN: 1592-7830
- L. Vimercati, A. Dell'erba, A. De Donno, MA Storelli, A. Assennato, A. Carrus. Irritative effects in medical examiners exposed to formaldehyde. *XXI Congress of The International Academy of Legal Medicine*, 2009
- Vimercati L, Portincasa P, Martino T, Minunni V, Caputo F, Storelli MA, Assennato G (2010). Metabolic Syndrome and Shift Work. *European Journal of Clinical Investigation*, Vol. 40 (1), P. 59, ISSN: 0014-2972
- Vimercati L, Bisceglia L, Martino T, Gagliardi T, Storelli MA, Favia N, Conversano M, Minerba A, Albano I, Jemmet LJ, Palma M, Assennato G (2011). Esposizione a metalli pesanti nella popolazione generale di Taranto. *Giornale Italiano di Medicina del Lavoro ed Ergonomia*, Vol. XXXIII, P. 34-35, ISSN: 1592-7830
- Vimercati L, Cuccaro F, Serinelli M, Bisceglia L, Galise I, Conversano M, Minerba S, Mincuzzi A, Martino T, Storelli MA, Gagliardi T, Assennato G (2012). Exposure assessment to heavy metals in general population in a polluted area through biological monitoring. In: *16th International Conference on heavy metals in the environment*. Rome, Italy, 23-27 September 2012
- Vimercati L, Martino T, Storelli MA, Palma M, Galise I, Aventaggiato L, Strisciullo G, Favia N, Gagliano-Candela R (2013). Determinazione e Valutazione della Transferrina Carboidrato-Carente nei Lavoratori di un'azienda di gestione del servizio idrico dell'Italia meridionale. *Giornale Italiano di Medicina del Lavoro ed Ergonomia*, Vol. XXXV, P.70, ISSN: 1592-7830

Corsi

- Attestato ATS di Operatore Specializzato nell'applicazione Del Taping Elastico 14/11/1015
- Attestato IRC di Esecutore BLS (Rianimazione Cardiopolmonare di Base e Defibrillazione Precoce) 06/03/2008
- Attestato Ikos di Competenze nelle Tecniche Base di PNL (Programmazione Neuro Linguistica e Comunicazione Efficace) 16/11/2006
- Attestato Memosystem Italia di Frequenza e Completamento Corso di Tecniche di Memoria e Lettura Veloce 13/09/1997

Dati personali

Autorizzo il trattamento dei miei dati personali ai sensi del Decreto Legislativo 30 giugno 2003, n. 196 "Codice in materia di protezione dei dati personali".

Bari, 05/10/2020


Dr.ssa Maria Antonietta Storelli